

地区連絡協議会名:

事業用賃貸 一棟貸し

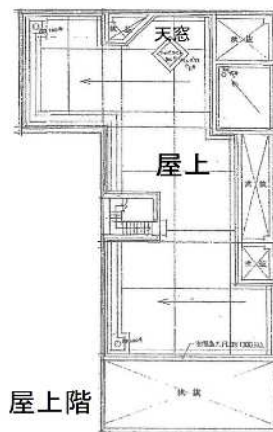
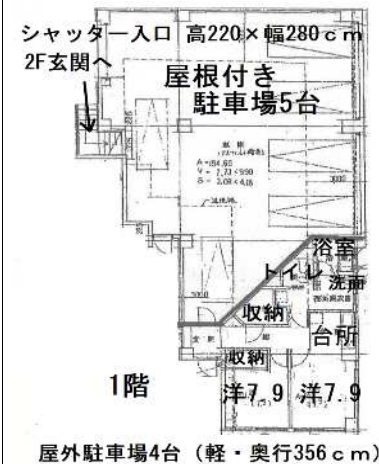
免許番号 愛媛県知事 (12) 第2461号
 商号 株式会社 ケンホームズ
 所在地 愛媛県松山市三番町4-11-6 5F
 電話 089-921-3535 FAX 089-921-3534

担当者
吾野 (アノ)

個人情報の利用目的及び第三者提供など個人情報の取り扱いに関して
 貸主の同意を得て登録する

地図: セイコー社 41頁こ-7 ☆ 一棟利用の企業様に最適!

外観おしゃれな打ち放し、アンティーク高級内装 8SLDK+1DK、屋内駐車場5台、屋外軽4台!



(公社)西日本不動産流通機構		ハトマークサイト	
物件番号	※	登録年月日	※ 年 月 日
登録番号	※	登録番号	※

●事務所 ☆ 一棟利用の企業様に最適!
 ●店舗利用相談可
 ただし用途変更確認申請や消防設備設置、建物工事など必要な手続きは、借主様負担
 ★住居の居抜き物件ですが、大幅な間取り変更相談可能! (借主様負担)

所在地 松山 市 二番町 町 4 丁目 2番8、2番17

交通 バス停まで徒歩 分
 鉄道 伊予鉄道 線 松山市駅 駅まで徒歩 10 分
 著名施設 松山市役所 まで 120 m

建物名 二番町ビル
 部屋番号 建物名・部屋番号公開 可・不可

賃料 540,000 円/月 ●税別 管理費 要(円/月) 不要
 非課税 共益費 要(円/月+税別) ●不要

礼金 要(1 ヶ月・総額 594,000円) 不要
 敷金 要(3 ヶ月・総額 1,620,000円) 不要

敷引き あり なし ●短期解約違約金あり 雑費 要(円/月) 不要

更新料 ●不要

権利金 要(ヶ月・総額 万円) 不要 造作譲渡 可(万円) 不可

管理費 要(円/月) 不要 共益費 要(円/月) 不要

駐車場 空有(屋内 5台、屋外軽4台 付) 空無し 近隣確保 無
 部屋数(8) ワルム K + ●1DK LK LDK SK SDK SLK ●SLDK
 サービスルーム 帖、 帖

対象物件 契約面積 382.93㎡ (115.83坪) ㎡ 延床面積 550.23 ㎡

建物構造 木造 ブロック造 鉄骨造 ●RC SRC PC HPC 軽量鉄骨 ALC

建物階数 地上 3 階建て 地下 階 物件所在階 1、2、3 階

築年月 平成 2 年 12 月 (築34年) リフォーム 年 月 (内容:)

契約期間 2 年 ヶ月 契約満了 年 月 日 賃貸借区分 ●一般(非定期) 定期借家

現況 居住中 ●空家 未完成 完成済 使用中

引渡し ●即時 相談 期日指定(年 月 日)

保険加入 ●要 不要 火災保険(借家人賠償責任特約付) 期間(1年更新) 年間(業種による)円

賃貸保証 ●加入要 利用可 保証会社名() 利用料金(初年家賃 %、2年目以降 円)

接道状況 一方 角地 三方 四方 ●二方(除角地) 南側 幅員6.0m 間口10.0m

主な接道 方向 北 北東 ●東 南東 ▲南 南西 西 北西 舗装 ●有 無
 幅員 5.7 m 種別 ●公道 私道 接面 4.3 m 位置指定 有 無

設備 (▲残置物扱い) ▲エアコン 台 ▲トイレ ▲ウォシュレット ▲照明 ▲浴室

備考 ▲設備は、前入居者残置物のため修理・管理は借主負担。
 居室面積382.93㎡ (115.83坪) + 屋内駐車場5台 = 550.23㎡ (166.44坪) 一般公開 可 不可

取引態様 貸主 代理 専任媒介 ●媒介 手数料 貸主()% 借主(100)%

手数料配分 元付()% 客付(100)%

媒介契約日 年 月 日 ●公開期間は登録日よりレインズ/ハトマークサイト80日間、坊っちゃん90日公開 太線の枠内が未記入の場合、登録できません。 ※印の欄は記入しないでください。 01.05様式